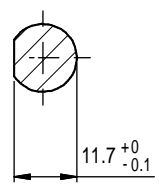


15	2	ANELLO ELASTICO TIPO H 15(IMPILATI)		68310100
14	4	VITE AUTOM. TSP CROCE M4X6 UNI 8113		68200500
13	1	ANELLO RAS. RAM. 35/02	68050120	68050120
12	1	MOLLA COMPEN. LMKZ 33		68050027
11	4	TIR. TC.CR. ZINC.M4X70	1197.12A	66250075
10	1	PORTA CONDENSATORE MOBILE	4005.21	64700045
9	1	PORTACONDENSATORE FISSO	4005.22	64700036
8	1	GIUNTO A DUE GRADINI DELRIN	V.1409	64100130
7	1	CONDENSATORE MF8 VN450		63200090
6	2	CUSCINETTO 6202-2RS-15X35X11		60600025
5	1	FLANGIA GREZZO-FINITO	4/1041.02	45020700
4	1	AVVOL. MONOF. 220/50 "L/M"	ZD 37/4197.04	33464997
3	1	CALOTTA ANTERIORE LAVORATA	N.T.4016.02	31450510
2	1	CALOTTA POST. PORTAPOMPA LAV. PACCO N.T.	N.T.4005.01-32	31450210
1	1	ALBERO ROTORE	37/4197.03-32	30476325
Pos.	Q.tà	Denominazione	N. Disegno	Codice CAD

SEZ. C-C (1:1)



Alimentazione	Tensione	Hertz	1/min.	Ampere	Poli	Watt	Isol.ct.	Prot.IP
MONOFASE	220	50		1.7	2	250	F	40
	Condensatore	Protettore termico	Tropical.	Servizio	Rotazione guardando l'albero	Verniciare		
	µF 8 Vn. 450	NO	NO	S1	ORARIA	NO		
Note								
UTILIZZARE GIUNTO V1409								
0	Prima emissione		vrt28/13	csc				21/06/2013
Rev.	Descrizione revisione		Riferimento	Disegnato	Controllato	Data		
Data		Denominazione		N°Disegno				
21/06/2013		complessivo motore		ZD 37/2197-32				
Verifica dei requisiti tecnici N°		Disegnato		Controllato		Codice		
28/13		CSC				1410218211860		
Scala		N°Pezzi		Sost. it:		Sost. dal:		
1:1		1				1410218211860		