

**Elektromechanische Betriebsstundenzähler**

**Betriebsstundenzähler, für AC oder DC,  
48 x 48 mm, 52 x 52 mm**

Die weltweit bewährten BAUSER-Zeitähler lassen sich schnell und einfach montieren. Da die Zähler in allen gängigen Frontabmessungen erhältlich sind, brauchen Sie keine zusätzlichen Blenden.

*alle R 1*

Frontrahmen 52 x 52 mm, Schalttafel-ausschnitt  $\varnothing 50,2^{+0,3}$  mm oder  $\square 45,2^{+0,3}$  mm



Typ 631, 631.1, 633, 633.1, 629, 629.1, 637, 637.1



Typ 632, 632.1, 634, 634.1, 630, 630.1, 638, 638.1

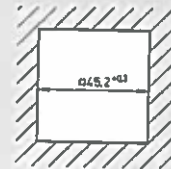
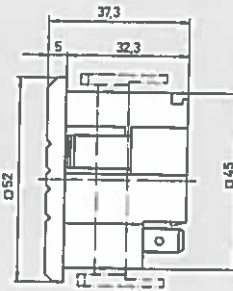
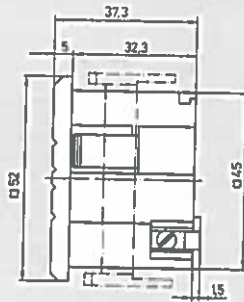


Typ 631.2, 631.3, 633.2, 633.3, 629.2, 629.3, 637.2, 637.3



Typ 632.2, 632.3, 634.2, 634.3, 630.2,

AC	DC	grau	schwarz	Klemm-anschluss	Steck-anschluss	Berührungsschutz mit	Berührungsschutz ohne
631	629	■		■		■	
632	630		■	■		■	
633	637	■		■			■
634	638		■	■			■
631.1	629.1	■		■	■	■	
632.1	630.1		■	■	■	■	
633.1	637.1	■		■	■		■
634.1	638.1		■	■	■		■



mit bzw. ohne Berührungsschutz

Frontrahmen 48 x 48 mm, Schalttafel-ausschnitt  $\square 45,2^{+0,3}$  mm

AC	DC	grau	schwarz	Klemm-anschluss	Steck-anschluss	Berührungsschutz mit	Berührungsschutz ohne
631.2	629.2	■		■		■	
632.2	630.2		■	■		■	
633.2	637.2	■		■			■
634.2	638.2		■	■			■
631.3	629.3	■		■	■	■	
632.3	630.3		■	■	■	■	
633.3	637.3	■		■	■		■
634.3	638.3		■	■	■		■

