

Serie Medium

445MU

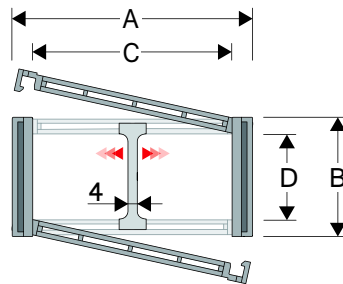
Ersetzt Modell 445MI/ME

Energieführungskette aus Kunststoff mit beidseitig aufklappbaren Rahmenstegen

Innenhöhe (D) 45 mm

Energieführungskette mit Seitenbändern und Verbindungsbolzen aus reibungsarmem Kunststoff. Rahmenstege aufklappbar im Innen- und oder Außenradius und in jedem Kettenglied montiert.

* Aufklappbar im Außenradius
** Aufklappbar im Innenradius



Trennsteg

- Lose Artikel Nr. S445UF
- Montiert* Artikel Nr. S445UFMCI
- Montiert** Artikel Nr. S445UFMCE

Klemmtrennsteg

für C > 200 mm

- Lose Artikel Nr. S445SH
- Montiert Artikel Nr. S445SHMC

Verbindungsbolzen

Artikel Nr. PG445

Technische Eigenschaften im freitragenden Bereich

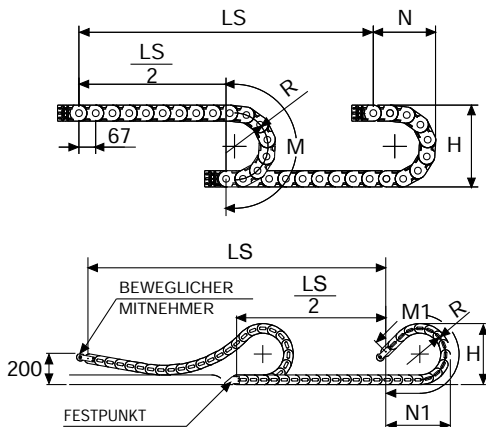
Geschwindigkeit	10 m/s
Beschleunigung	50 m/s ²

Sollten Sie Bedarf an höheren Geschwindigkeiten und Beschleunigungen haben, setzen Sie sich bitte mit unserem technischem Büro in Verbindung.

Bei einer gleitenden Anwendung können diese Werte je nach Beanspruchung variieren (Verfahrhäufigkeit, Belegungsgewicht, Klima)

A	B	C	D	R	Gewicht/m	Kettentyp
mm	mm	mm	mm	mm	kg	Artikel Nr.
72	64	50	45	075-100-125-150-175-200-250-300	1,64	445MU050 □□□ *
83	64	61	45	075-100-125-150-175-200-250-300	1,64	445MU061 □□□ *
97	64	75	45	075-100-125-150-175-200-250-300	1,76	445MU075 □□□ *
103	64	81	45	075-100-125-150-175-200-250-300	1,79	445MU081 □□□ *
107	64	85	45	075-100-125-150-175-200-250-300	2,15	445MU085 □□□ *
117	64	95	45	075-100-125-150-175-200-250-300	1,86	445MU095 □□□ *
122	64	100	45	075-100-125-150-175-200-250-300	1,87	445MU100 □□□ *
129	64	107	45	075-100-125-150-175-200-250-300	1,90	445MU107 □□□ *
139	64	117	45	075-100-125-150-175-200-250-300	1,93	445MU117 □□□ *
147	64	125	45	075-100-125-150-175-200-250-300	2,01	445MU125 □□□ *
158	64	136	45	075-100-125-150-175-200-250-300	2,07	445MU136 □□□ *
172	64	150	45	075-100-125-150-175-200-250-300	2,13	445MU150 □□□ *
197	64	175	45	075-100-125-150-175-200-250-300	2,25	445MU175 □□□ *
222	64	200	45	075-100-125-150-175-200-250-300	2,39	445MU200 □□□ *
233	64	211	45	075-100-125-150-175-200-250-300	2,44	445MU211 □□□ *
247	64	225	45	075-100-125-150-175-200-250-300	2,52	445MU225 □□□ *
274	64	252	45	075-100-125-150-175-200-250-300	2,66	445MU252 □□□ *
283	64	261	45	075-100-125-150-175-200-250-300	2,70	445MU261 □□□ *
334	64	312	45	075-100-125-150-175-200-250-300	2,92	445MU312 □□□ *
356	64	334	45	075-100-125-150-175-200-250-300	3,05	445MU334 □□□ *
384	64	362	45	075-100-125-150-175-200-250-300	3,18	445MU362 □□□ *

*Ergänzen Sie bitte die Artikel Nr. mit dem Wert des Radius (R): z.B. 445MU050 □ □ □ □



Die Länge der Kette (L)
halber Verfahrweg ($\frac{LS}{2}$)
und die Länge des Kreisbogens (M) oder (M1)

$$L = \frac{LS}{2} + M \text{ oder } M1$$

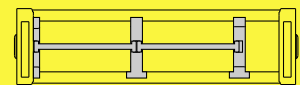
R	H	N	M	N1	M1
mm	mm	mm	mm	mm	mm
075	214	180	370	225	465
100	264	200	450	340	740
125	314	225	530	460	1020
150	364	250	605	580	1300
175	414	275	685	700	1575
200	464	300	765	820	1855
250	564	350	920	1055	2410
300	664	400	1080	1295	2970

**NEUE
KETTE**

Serie Medium

445MU

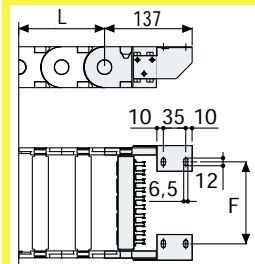
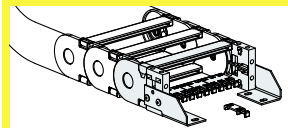
Energieführungskette
aus Kunststoff mit
aufklappbaren
Rahmenstegen



Innenaufteilung
siehe Seite 198

3

Ausführung aus
verzinktem Stahl***



F = A-44

Artikel Nr. der
Anschlusselemente aus
verzinktem Stahl

Montierter Satz
A445M□□□*KM□**

Losер Satz
A445M□□□*K□**

Zugentlastungskamm

Montierter Satz
CFC445M□□□*KM

Losер Satz
CFC445M□□□*K

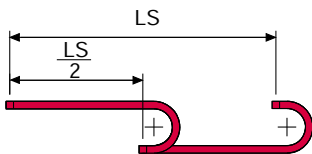
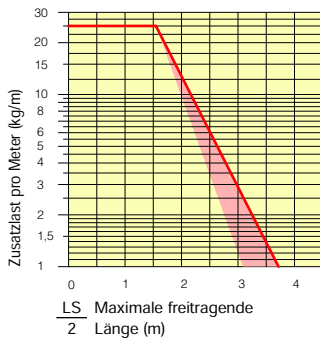
* Innenbreite (C)

** 1=Pos.1; 2=Pos.2; 3=Pos.3

*** Auf Wunsch auch in Edelstahl lieferbar

Belastungsdiagramm

Maximale freitragende
Länge ($\frac{LS}{2}$) im Verhältnis
zum Gewicht der Leitungen
und Schläuche pro Meter.



Der rote Bereich
berücksichtigt die
unterschiedlichen Gewichte
von schmalen und breiten
Ketten.

Bei Anwendungen in denen
die "maximale Zusatzlast"
pro Meter überschritten wird,
ist der Einsatz von
Unterstützungsrollen zu prü-
fen (siehe S. 30).

Anschlusselemente

Die Anschlusselemente dienen zur Befestigung der beiden Kettenenden an der Anlage. Ein Zugentlastungskamm kann in das Anschlusselement integriert werden.

Anschlusselement „kompakt“

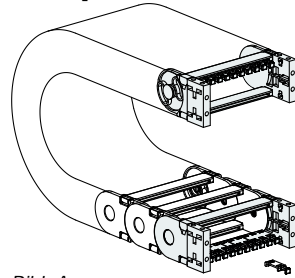


Bild. A
Fixierung der Kette nach außen bzw.
innen oder stirnseitig. (Bild A)

Winkelanschluss aus Kunststoff

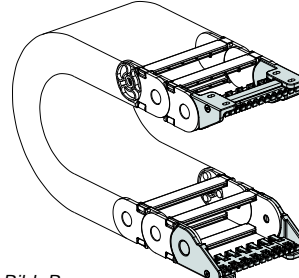
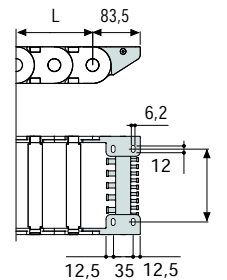
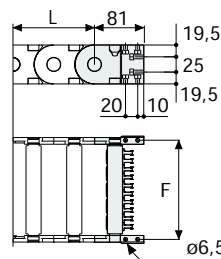


Bild. B
Fixierung der Energieführungskette
nach außen. (Bild B). Siehe Seite 31



Kettentyp	F mm
445MU050	63
445MU061	74
445MU075	88
445MU081	94
445MU085	98
445MU095	108
445MU100	113
445MU107	120
445MU117	130
445MU125	138
445MU136	149
445MU150	163
445MU175	188
445MU200	213
445MU211	224
445MU225	238
445MU252	265
445MU261	274
445MU312	325
445MU334	347
445MU362	375

Artikel Nr. der
Anschlusselemente aus
Kunststoff

Montierter Satz
AN445M □□□*KM

Losер Satz
AN445M □□□*K

Zugentlastungskamm

Montierter Satz
CFC445M □□□*KM

Losер Satz
CFC445M □□□*K

Kettentyp	F mm
445MU050	28
445MU061	39
445MU075	53
445MU081	59
445MU085	63
445MU095	73
445MU100	78
445MU107	85
445MU117	95
445MU125	103
445MU136	114
445MU150	128
445MU175	153
445MU200	178
445MU211	189
445MU225	203
445MU252	230
445MU261	239
445MU312	290
445MU334	312
445MU362	340

Artikel Nr. der
Anschlusselemente aus
Kunststoff

Montierter Satz
AN445KM □****

Losер Satz
AN445K □****

Zugentlastungskamm

Montierter Satz
SFCT445 □□□*KM

Losер Satz
SFCT445 □□□*K

****1=Pos.1; 2=Pos.2; 3=Pos.3
5=Pos.5; 6=Pos.6