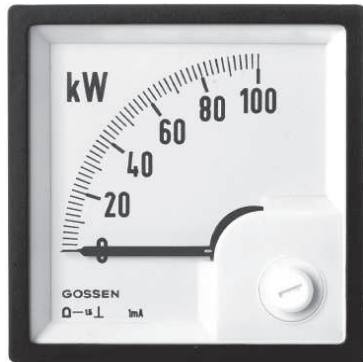


Basis-Serie • Quadratische Anzeigergeräte für Wirkleistung oder Blindleistung



DLMQB 96

**Drehspul-Messwerk, Skala 90° weiß, Bedruckung schwarz
Schmalrahmen schwarz-matt nach DIN 43 718, Glas blendarm**

Frontmaß mm Typ	96 x 96 DLMQB 96
Skalenlänge mm Genauigkeitsklasse Gewicht (Normalausführung) max. Arbeitsspannung max. Prüfspannung Schutzart für Gehäuse-Frontseite Messwerk-Eingang	97 1,5 0,56 kg 600 V 5,8 kV IP 52 1 mA

Beschreibung

Analoges Anzeigergerät mit 1 mA-Drehspul-Kernmagnet-Messwerk und **eingebautem Leistungskonverter** für Wirk- oder Blindleistung. Der Leistungskonverter besteht je nach Netzart und Leistungsart aus ein, zwei oder drei Multipliziersystemen. Die Multipliziersysteme arbeiten nach dem TDM-Verfahren (time division multiplier). Die Ausgangsgrößen der Multipliziersysteme werden addiert und dem Drehspulmesswerk zugeführt.

Anzeige

Skalenteilung grobfein

Zeiger Balkenzeiger mit Schneide

Mechanischer Aufbau

Gehäusematerial Polycarbonat, selbstverlöschend und nicht tropfend nach UL94V-0

Befestigung Kunststoffklemmbefestigung

Skala Wechselskala
⇒ Skalenwechsel ist nur im spannungslosen Zustand zulässig!

Austauschbar sind Frontrahmen und Frontglas
⇒ Austausch ist nur im spannungslosen Zustand zulässig!

Anschlüsse Schraubanschlüsse M5 mit selbstabhebenden Klemmbügeln;
Schrauben für Kreuzschlitz- und normale Schraubendreher geeignet.

Berührungsschutz Gesamt-Klemmenabdeckung fingersicher gehört zum Lieferumfang.

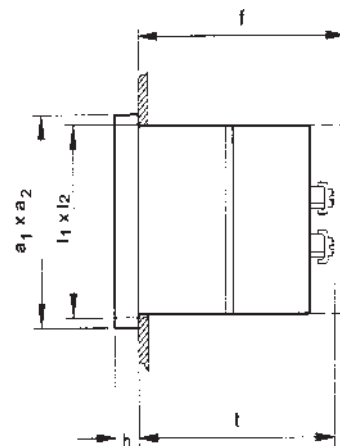
Eigenverbrauch

Anschluss	Eigenverbrauch
Strompfad Spannungspfad	ca. 0,2 VA ≤ 4,3 VA

Referenzbedingungen

Referenzgrößen	Referenzbedingung
Umgebungstemperatur Gebrauchslage Frequenz Stromkomponente Spannungskomponente Anwärmzeit Sonstige	23°C ± 2°C senkrechte Schalttafel ± 1° 50 Hz ± 2% 20 ... 120% des Bemessungswertes 98 ... 102% des Bemessungswertes ≥ 5 min DIN EN 60051

Grundmaße



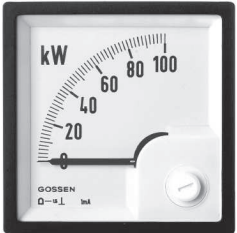
Frontmaß mm	Nennmaße mm		Ausschnittmaße mm	Einbautiefe inkl. Anschluss M4 mm	Einbautiefe inkl. Gesamt-Abdeckung mm
	a ₁ x a ₂	h	l ₁ x l ₂	t	f
96 x 96	96 x 96	5,5	92 ^{+0,8} x 92 ^{+0,8}	117	126

Basis-Serie • Quadratische Anzeigergeräte

für Wirkleistung oder Blindleistung



Drehspul-Messwerk, Skala 90° weiß, Bedruckung schwarz
Schmalrahmen schwarz-matt nach DIN 43 718, Glas blendarm

Typ	Bestell-Nr.	Frontmaß 96 x 96 mm
DLMQB 96 - P1 W	55004 73100 B	 <p style="text-align: right;">DLMQB 96</p>
DLMQB 96 - P3 Wg	55004 73110 B	
DLMQB 96 - P3 Wu	55004 73120 B	
DLMQB 96 - P4 Wg	55004 73130 B	
DLMQB 96 - P4 Wu	55004 73140 B	
DLMQB 96 - P1 B	55004 73150 B	
DLMQB 96 - P3 Bg	55004 73160 B	
DLMQB 96 - P3 Bu	55004 73170 B	
DLMQB 96 - P4 Bg	55004 73180 B	
DLMQB 96 - P4 Bu	55004 73190 B	

Bestellbeispiel

DLMQB 96 P4 Wu 0-60 kW 400 V 100/5 A

Typ ————
 Leistung 4-Leiter ————
 Wirkleistung ungleich belastet
 (Blindleistung ungleich belastet) ————
 Bereich ————
 Nennspannung ————
 Stromwandler ————

Hinweis zur Festlegung des Messbereiches

Der Endwert des Messbereiches soll vorzugsweise ein Normwert nach DIN 43 701 sein: 1 – 1,2 – 1,5 – 2 – 2,5 – 3 – 4 – 5 – 6 – 7,5 – 8 und deren dekadische Vielfache. Der Messbereichsendwert muss zwischen dem 0,5- und 1,2-fachen Wert der Scheinleistung liegen. Die Scheinleistung P_s errechnet sich aus den Primärwerten der Strom- und Spannungswandler, wobei U die Spannung zwischen den Außenleitern ist:

- Einphasen-Wechselstrom $P_s = U \times I$
- Drehstrom $P_s = U \times I \times \sqrt{3}$

Abgleich 60 Hz aufpreispflichtig

Nullpunkt i.d. Mitte / Nullpunkt 10% vom pos. Endwert aufpreispflichtig